

Stručný návod k použití

QG4_B

Technická podpora

U softwaru Windows Client a Mac Client si prosím stáhněte software pro osobní počítače:

<https://reolink.com/software-and-manual/>

Podrobný popis nastavení najdete v návodu k použití, který je ke stažení:

<https://reolink.com/software-and-manual/>

Další návod, jak řešit potíže, najdete v dokumentu otázky a odpovědi (FAQ) na naší webové stránce:

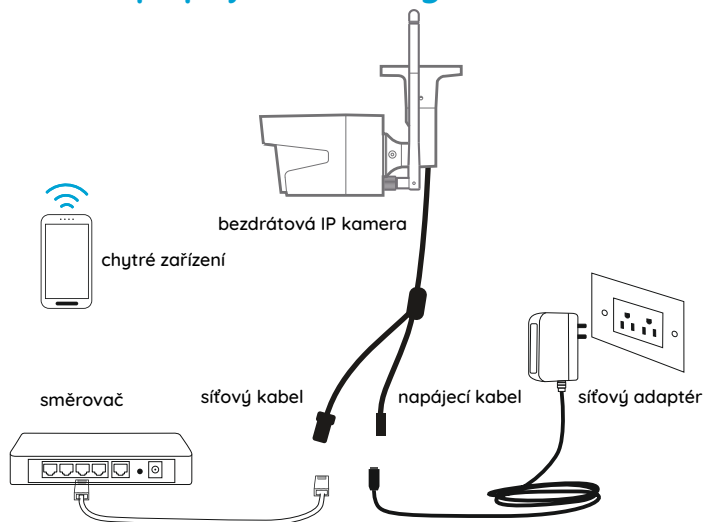
<https://reolink.com/faqs/>

Další technickou podporu můžete získat elektronickou poštou:

support@reolink.com

Vítejte u Reolink Snadné nastavení za pár minut!

Schéma připojení kamery



Při počátečním nastavení připojte kameru do zásuvky LAN ve směrovači ethernetovým kabelem a při nastavení kamery dále postupujte podle níže uvedených kroků. Přesvědčte se, že jsou kamera s vaším chytrým zařízením ve stejné síti.

Přístup ke kameře prostřednictvím chytrého telefonu

Instalace aplikace Reolink App

Aplikaci Reolink App můžete získat dvěma způsoby:

1. Vyhledejte text „Reolink“ v obchodech App Store (iOS) nebo Google Play (Android), aplikaci stáhněte a nainstalujte.
2. Sejměte QR kód níže, aplikaci stáhněte a nainstalujte.



Jak přidat zařízení

- 1 Když jste v LAN (místní počítačová síť)
- 2 Když jste ve WAN (rozlehlá počítačová síť)

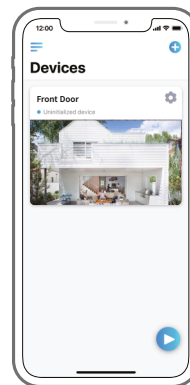
Kamera bude přidána automaticky.

Kameru musíte přidat buď sejmutím QR kódu umístěného na kameře, nebo ručním zadáním identifikačního čísla UID.

1 V LAN



1. Připojte svůj chytrý telefon ke své WiFi síti.



2. Spusťte aplikaci Reolink App. Kamera se automaticky zobrazí v seznamu kamer umístěných v LAN.



3. Ťukněte na obrazovku, synchronizujte čas a vytvořte přístupové heslo.
4. Spusťte živý přenos obrazu nebo přejděte k nastavení zařízení (Device Settings), kde najdete další parametry.

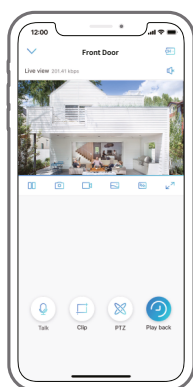
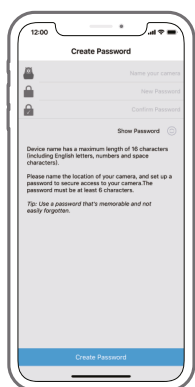
2 Ve WAN



1. Klepněte v aplikaci na „Add New Device“ (přidat nové zařízení).



2. Sejměte QR kód umístěný na kameře a ťukněte na „Login“ (přihlásit). (Ve výchozím nastavení není kameře přiděleno žádné přístupové heslo.)



3. Pojmenujte kameru, vytvořte pro ni přístupové heslo a spusťte živý přenos.

Tato ikona se objeví pouze v případě, kdy kamera podporuje dvoucestný zvuk.

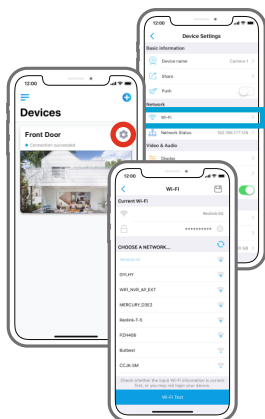
Tato ikona se zobrazí pouze tehdy, pokud kamera podporuje funkci posouvání a naklápění (přiblížení).

Tato ikona se objeví pouze v případě, kdy kamera (4 a více MP) podporuje funkci ořezu (Clip), což znamená, že uvidíte detailnější záběr vybrané části obrazu a lepší kvalitu obrazu v režimu plynulého videa/přenosu dílčího proudu.

Nastavení Wi-Fi

Klepněte na ikonu ozubeného kola a přejděte na stránku s nastavením zařízení. Klepněte na „Wi-Fi“.

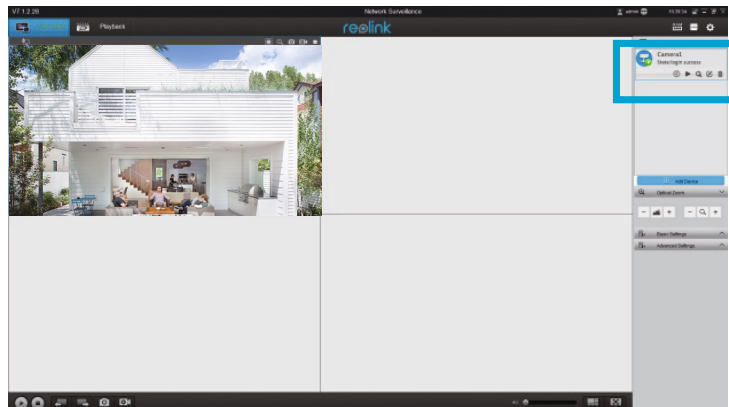
- Zvolte Wi-Fi síť, ke které se chcete připojit, zadejte její heslo a klepněte na OK.
- Zkouška Wi-Fi:
 - Jestliže se zkouška Wi-Fi zdaří, uložte nastavení stiskem „Save“ (uložit).
 - Pokud zkouška Wi-Fi selže, zkontrolujte zadané heslo k Wi-Fi a síťové připojení. Pak zkoušku opakujte.
- Odpojte ethernetový kabel, a pak můžete ke kameře přistupovat prostřednictvím bezdrátové sítě.



Přístup ke kameře přes počítač

Instalace aplikace Reolink Client

Stáhněte a nainstalujte softwarového klienta z naší oficiální webové stránky: <https://reolink.com/software-and-manual>

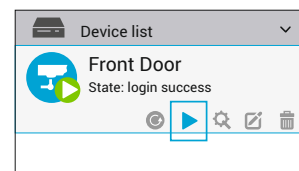


Jak přidat zařízení

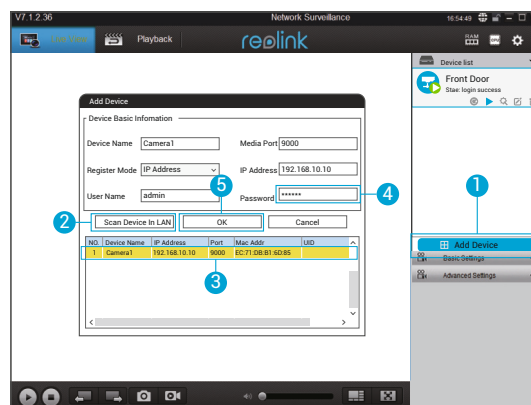
1 V LAN

Spusťte na počítači program Reolink Client. Ve výchozím nastavení software automaticky vyhledá kamery ve vaší LAN a zobrazí je v seznamu zařízení (Device List) na pravé straně okna.

Klepnutím na tlačítko „Start“ zobrazíte živý přenos z kamery.

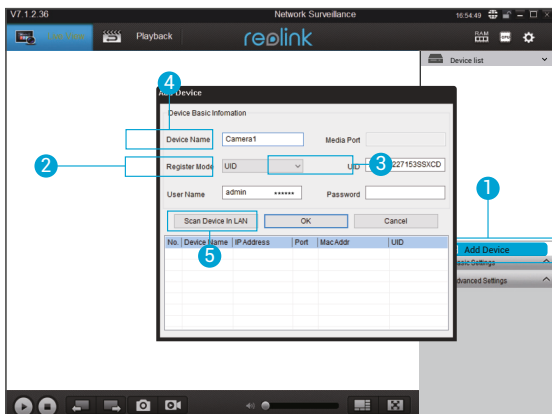


Kameru můžete do programu přidat také ručně. Postupujte prosím následovně.



- Klepněte v pravé části na „Add Device“ (přidat zařízení).
- Klepněte na „Scan Device in LAN“ (vyhledat zařízení v LAN).
- Klepněte dvojitě na požadovanou kameru. Informace se doplní automaticky.
- Zadejte přístupové heslo ke kameře. Kamera nemá ve výchozím stavu žádné heslo. Pokud jste heslo vytvořili v aplikaci Reolink App, musíte je zadat, abyste se ke kameře dostali.
- Klepnutím na OK se ke kameře přihlásíte.

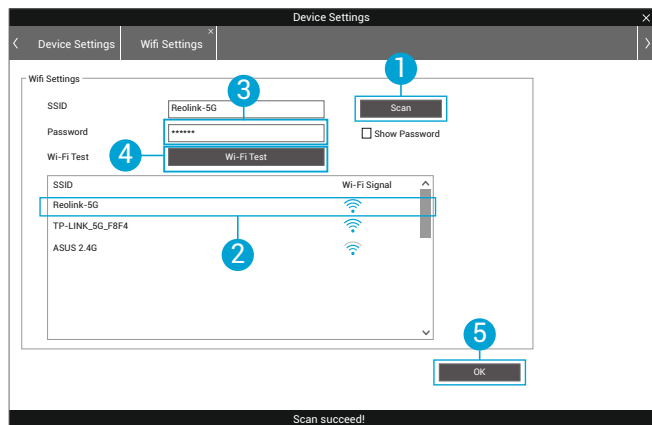
2 Ve WAN



1. Klepněte v pravé části na „Add Device“ (přidat zařízení).
2. Vyberte jako režim registrace (Register Mode) „UID“.
3. Zadejte identifikátor UID kamery.
4. Vytvořte název kamery, jak se bude zobrazovat v programu Reolink Client.
5. Klepnutím na OK se ke kameře přihlásíte.

Nastavení Wi-Fi

Klepněte na tlačítko „Basic Settings“ (základní nastavení) a přejděte k položce Network >> Wi-Fi Settings (síť >> nastavení WiFi).



1. Prohledejte identifikátory bezdrátových sítí SSID.
2. Klepněte dvojitě na požadované SSID. Zadejte heslo k síti.
3. Klepnutím na „Wi-Fi Test“ (zkouška WiFi) ověřte heslo.
4. Zkouška WiFi:
 - a) Jestliže bude zkouška WiFi úspěšná, pokračujte 5. krokem.
 - b) Pokud zkouška WiFi selže, zkontrolujte zadané heslo k WiFi a síťové připojení. Pak zkoušku opakujte.
5. Klepněte na OK.

Odpojte ethernetový kabel a od toho okamžiku můžete ke kameře přistupovat přes počítač prostřednictvím WiFi.

Poznámka:

Ikona SD karty se zobrazí teprve poté, co do kamery vložíte SD kartu.

