

iGET
HOMEGUARD

Full HD
SmartCam Flex
Rychlý návod k obsluze - CZ



Model: HGWBC-351

HGWBC-351



5 060442 173514

iGET HOMEGUARD 2022

✉ www.iget.eu/cs/helpdesk-centrum-cs

🌐 <https://helpdesk.intelek.cz>



Made in China

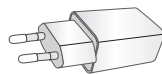
Obsah balení



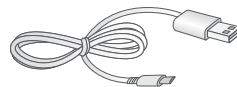
Bateriová kamera



Rychlá instalační příručka



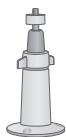
Dobíjecí adaptér



USB kabel



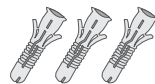
Varovné nálepky



Držák



Šrouby

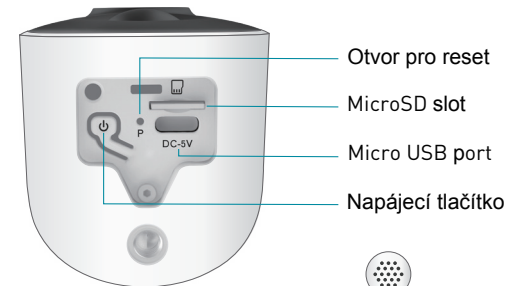


Hmoždinky

Popis zařízení a funkcí



Přední pohled





Spodní pohled

Správa baterie

- 1 Životnost baterie až 3 měsíce, založeno na 200 s nahrávání za den.
- 2 Nabíjení: **DC 5V 1.5A**.
- 3 Dobíjení baterie trvá 5 hodin do plného nabití. Prosím plně nabijte kameru před prvním použitím.
- 4 Výdrž baterie závisí na tom, jak často se probouzí z režimu spánku a nahrává. Pomocí nastavení funkce detekce pohybu je tak možné zabránit nechtěným aktivacím.

Baterie se vybíjí rychleji při teplotách pod 0°C.
- 5 Jakmile obdržíte upozornění do aplikace ohledně nízkého stavu baterie, doporučujeme baterii nabít uvnitř při vyšších teplotách. Nebo je také možné napájet kameru stále.

Indikace LED stavu

Barva	Mód	Stav
	Pracovní mód	Modrá
	Režim spánku	Žádná
	Nabíjení	Žlutá
	Plně nabitó	Zelená

* Životnost baterie závisí na nastavení, použití a teplotě.

Nabíjení baterie kamery

- 1 Umístěte kameru ideálně do vnitřního prostředí.
- 2 Připojte USB kabel k nabíjecímu adaptéru, doporučujeme použít originální které byly přibalené ke kameře.
- 3 Připojte kabel ke kameře.
- 4 Připojte adaptér do zásuvky.

* Dobíjecí baterie je nabita na 60% při výrobě.

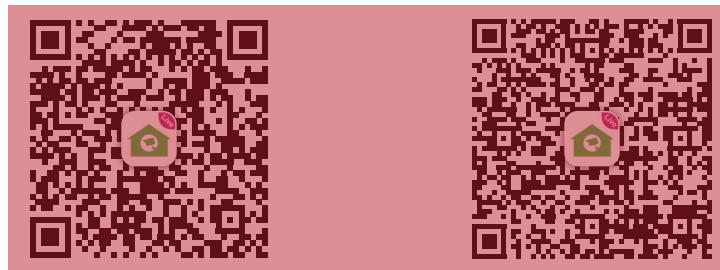
Doporučujeme plně dobít baterii před instalací.

* LED na kameře svítí zeleně jakmile je kamera plně nabita.

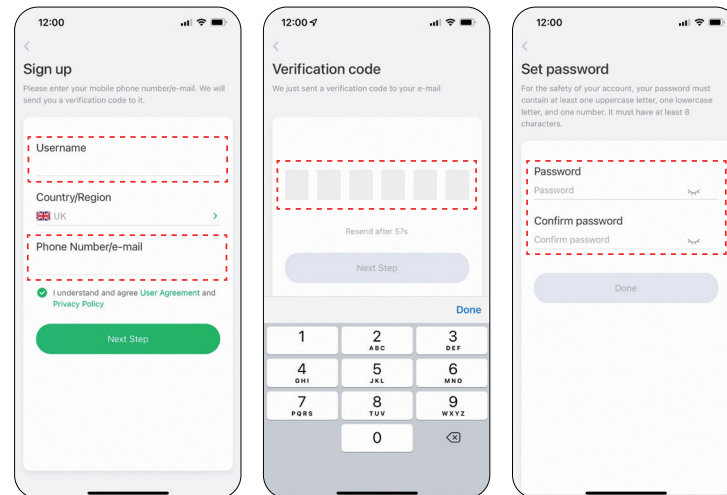


Krok 1 Stažení aplikace

Nejlépe stáhněte aplikaci "Homeguardsmart" pro smartphone pomocí QR kódů níže, nebo vyhledáním "Homeguardsmart" v App obchodu.

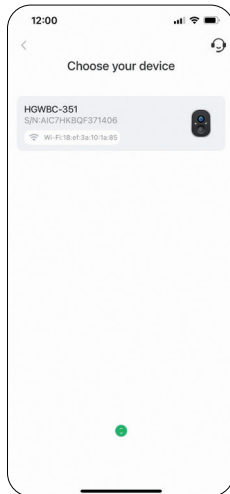
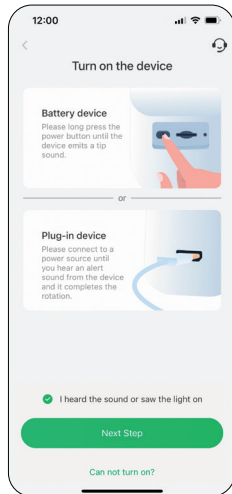
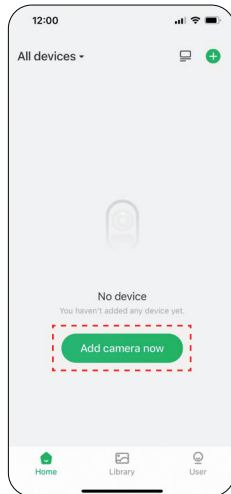


Krok 2 Registrace účtu



- 1 Spustíte aplikaci **Homeguardsmart**, poté klikněte na **Sign up/Zaregistrovat**.
- 2 Obdržíte ověřovací kód, na vaše registrované tel. číslo nebo email.
- 3 Vytvořte heslo o minimálně 8mi znacích. Heslo musí obsahovat:
 - min. jedno velké písmeno
 - min. jedno malé písmeno
 - min. jednu číslici
- 4 Nastavte heslo a je možné si ho zde poznamenat:

Krok 3 Přidání zařízení

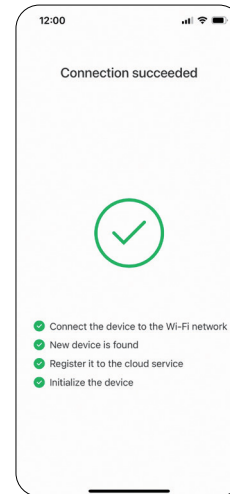
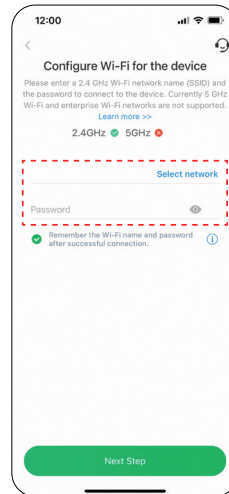


- 1 Přihlaste se pomocí účtu a klikněte na **Add camera now/Přidat kameru**.
- 2 Stiskněte tlačítko napájení dokud neuslyšíte tón a LED světlo bude svítit.
- 3 Zvolte vaši kameru a připojte k 2,4 GHz Wi-Fi.

** Pokud neslyšíte 'Ding Dong Ding Dong', prosím dvakrát stiskněte tlačítko napájení pro aktivaci nastavení sítě znovu.*



Krok 4 Připojení k síti



- 1 Zadejte správné Wi-Fi heslo.
Pozn.:
Kamera nepodporuje 5GHz Wi-Fi.
- 2 Aplikace vygeneruje QR kód, umístěte tento QR kód **15-30cm** před optiku aby jej mohla načíst. Po oskenování QR kódu kamera oznámí "**Wi-Fi connected**".
- 3 Pojmenujte kameru po připárování.

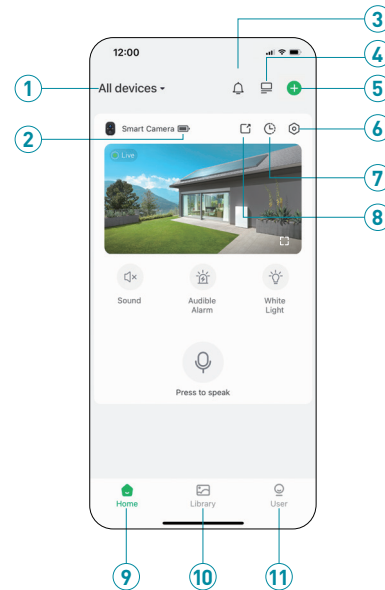


Hotovo!

Gratulujeme, kamera je připravena k použití.

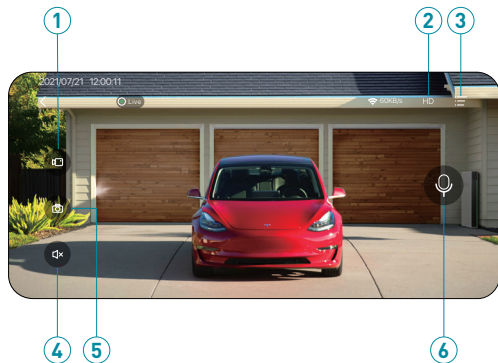
Nyní umístěte kameru kde je třeba a kde je pokrytí Wi-Fi signálem.
Pak je možné sledovat video z telefonu nebo tabletu z celého světa!

Hlavní stránka



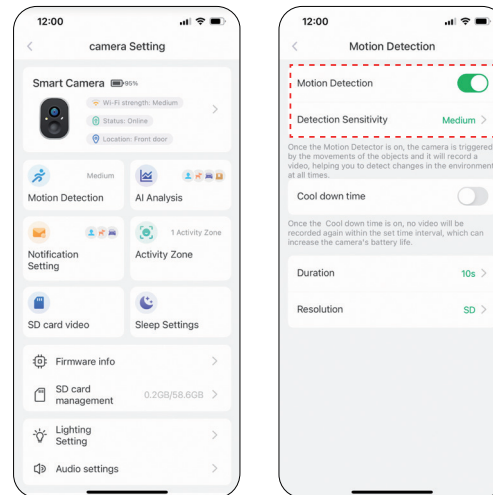
1	Název zařízení	Zvolení kamery
2	Stav baterie	Kontrola stavu baterie
3	Nerušit	Mód Nerušit
4	Obrazovka	Klikněte pro změnu náhledu obrazovky
5	Přidání zařízení	Klikněte pro přidání nové kamery
6	Nastavení	Klikněte pro vstup do nastavení
7	Přehrávání	Klikněte pro vstup do historie uložených záznamů
8	Sdílení	Sdílení kamery s ostatními členy
9	Hlavní obr.	Klikněte pro vstup na hlavní obr.
10	Knihovna	Klikněte pro vstup do historie záznamů
11	Uživatel	Klikněte pro nastavení uživatele

Online pohled



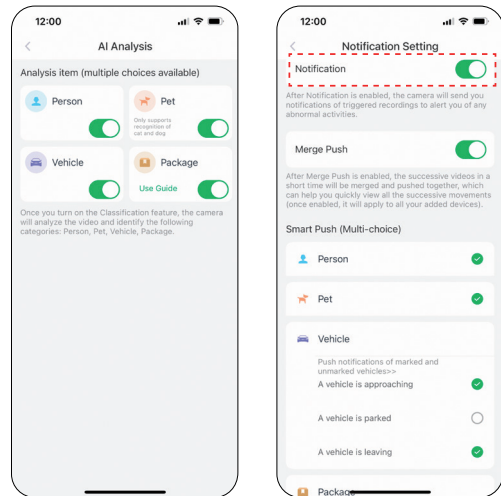
- | | | |
|---|-------------------------|---|
| 1 | Nahrávání | Uložení videozáznamu |
| 2 | Rozlišení | Klikněte pro změnu rozlišení SD, FHD |
| 3 | Nastavení | Klikněte pro vstup do nastavení, i např. poplach a světla |
| 4 | Zvuk / Bez zvuku | Klikněte pro aktivaci nebo deaktivaci zvuku |
| 5 | Snímek | Uložení snímku z online náhledu |
| 6 | Obousměr. zvuk | Aktivace mikrofonu pro obousměrný přenos zvuku |

PIR detekce pohybu



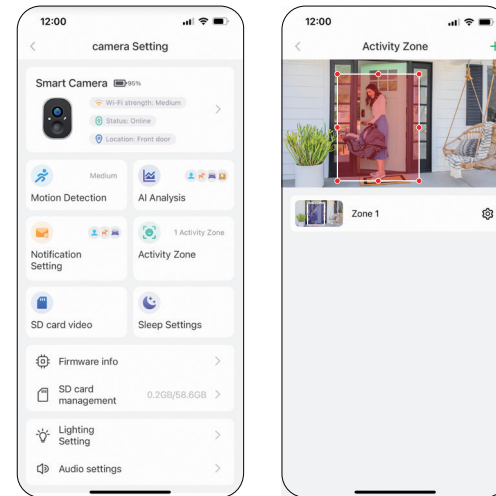
- 1 Aktivujte "**Motion Detection/Detekce pohybu**" a nastavte citlivost.
- 2 Pokud zapnete "**Alarm Siren/Siréna alarmu**" (v nastavení zvuku) nebo "**Alarm Flash/Blikání při poplachu**" (v nastavení osvětlení), kamera bude vydávat zvukový poplach nebo LED světlo bude blikat při detekci pohybu.

AI Analýza & Notifikace



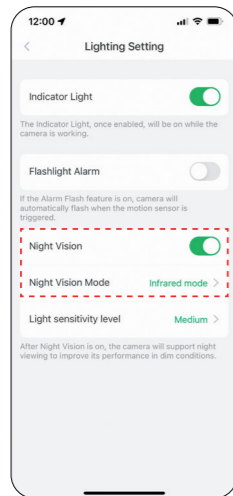
- 1 Před aktivací "**Notification/Notifikace**", prosím nejprve aktivujte "**Motion Detection/Detekce pohybu**" pro příjem zpráv o poplachu.
- 2 AI analýza rozezná rozdíl mezi člověkem, vozidlem, zvířaty a balíky.
- 3 Je možné nastavit notifikace založené na Člověk, Zvíře, Vozidlo a balení.

Aktivní zóna



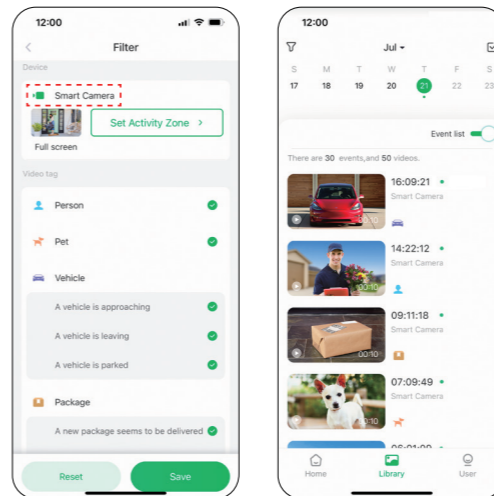
- 1 Videá budou nahrána nejen v aktivní zóně ale také kolem ní, dle záběru kamery. Notifikace ohledně pohybu budou zobrazeny pouze pokud bude pohyb v Aktivní zóně.
- 2 Principem Aktivní zóny je sledovat pohyb v aktivní zóně s kombinací inteligentní analýzy a Cloudu.

Noční režim



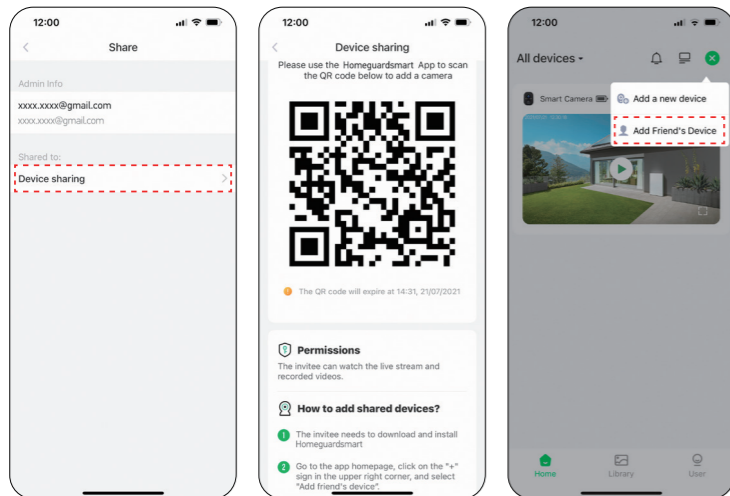
- 1 "Infrared mode/Infračervený mód" je černobílé zobrazení pomocí infračervených LED. "White light mode/Mód LED světla" je barevné zobrazení nočního vidění.
- 2 "White light mode/Mód LED světla" aktivuje LED světlo na kameře a osvítlí tak celý prostor pro barevný záznam. LED světlo bude stále aktivní pokud je detekován pohyb nebo při online náhledu.

Filtrování videa



- 1 Zvolení videí dle názvu kamery, označení a dalších.

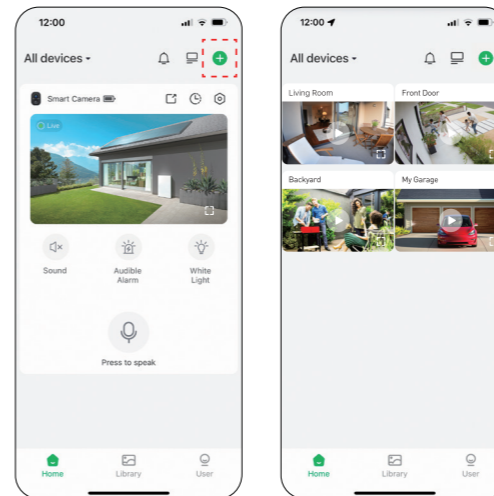
Sdílení kamery



1 Klikněte na "Device sharing/Sdílení zařízení", a zobrazí se QR kód pro sdílení.

2 Na druhém telefonu klikněte po registraci atd. na "Add Friend's Camera/Přidání kamery přítele", oskenujte QR kód, poté potvrďte a připojení kamery je kompletní.

Správa více zařízení

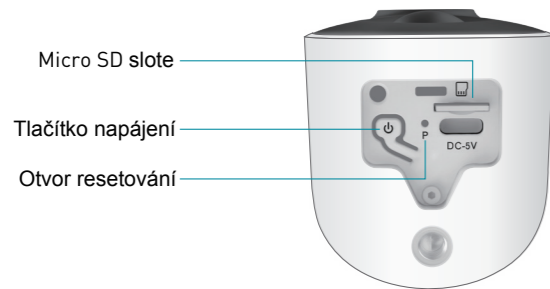


1 Klikněte na "+" pro přidání více zařízení.

2 Nastavením rozdělení obrazovky je možné sledovat online video z více kamer najednou.

** Doporučujeme silné Wi-Fi připojení při náhledu více zařízení.*

Resetování kamery



- 1 Stiskněte pomocí úzkého nástroje "P" bod pro restartování kamery.
- 2 Dvojným stisknutím tlačítka Napájení se kamera resetuje a aktivuje mód nového připojení.

Ukládání souborů


Micro SD karta

- 1 Odejměte pogumovanou krytku na kameře.
- 2 Vsuňte microSD kartu a vyčkejte několik vteřin doku se neozve "**SD card detected**", nebo můžete zkontrolovat stav microSD karty v "**Advanced Setting/Pokročilá nastavení**". Pokud není zobrazena vyzkoušejte vypnout a zapnout kameru.

Nahrávání na Cloud

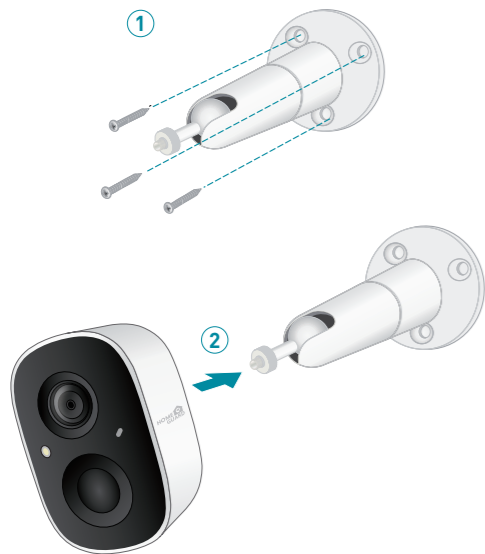
- 1 Zdarma 3 dny na pravidelné ukládání.
- 2 Zdarma 30 dní na Bezpečnostní plán

Zdarma 30 dní na Bezpečnostní plán zahrnuje:

	Bez plánu	
Super HD Cloud Video historie		30dní
Stream online videa	✓	✓
Lokální nahrávání*	✓	✓
Notifikace při pohybu	✓	✓
Veškeré notifikace		✓
Pokročilá detekce objektu		✓
Nastavitelné Aktivní zóny		✓
AI analýza (lidé, zvířata, vozidla, balíky)		✓

* Je nutné potvrzení placení po uplynutí dané doby

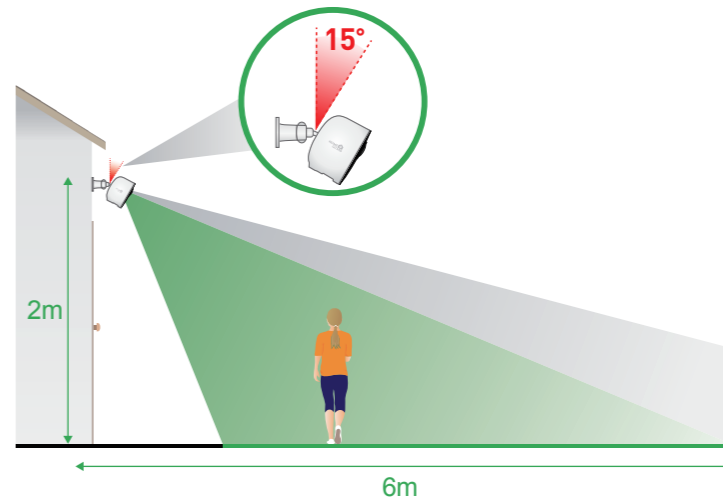
Umístěte / Upevněte vaše kamery



Kameru můžete volně umístit nebo připevnit pomocí držáku ke zdi. Umístěte kameru na místě s dobrým výhledem a silným Wi-Fi signálem.

- 1 Připevněte držák na danou stěnu a upevněte kameru.
- 2 Zafixujte držák.

- 3 Upevněte kamery přibližně 2m nad zemí. Postupně naklápejte dolů pro uchycení do polohy přibližně jako na obrázku níže. Nejlepší úhel je 15°. Umístěte kameru tak aby nezaznamenávaly dopravu, to způsobuje velmi rychlé vybíjení baterie. Senzor pro detekci pohybu detekuje pohyb přibližně 1,5 až 6 metrů od kamery.



FAQ - rychlé otázky a odpovědi

Q: Co mohu dělat pokud kamera nefunguje?

- A: 1. Prosím otevřete gumový kryt na kameře, najdete díрку označenou "P" , vložte do ní pin a držte 5 vteřin pro restartování kamery.
2. Dvakrát klikněte na napájecí tlačítko kamery pro resetování do základního nastavení a nastavte ji znovu.

Q: Co mohu dělat pokud není možné se připojit ke kameře?

- A: 1. Zkontrolujte, zdali je kamera dobitá a zapnutá.
2. Zkontrolujte, že je Wi-Fi router s podporou sítě 2,4 GHz a mobilní telefon je na ni připojen, nesmí být na 5 GHz.
3. Zkontrolujte, že zadáváte správné heslo a připojujete ke správné Wi-Fi síti.
4. Přiložte kameru a mobilní telefon blíže k Wi-Fi routeru.
5. V aplikaci přejděte na hlavní domovskou stránku a klikněte na "+" pro přidání nové kamery a postupujte dále dle aplikace.

Q: Proč nedostávám notifikace ohledně detekce pohybu?

- A: 1. Přejděte v telefonu do nastavení aplikací -> Notifikace -> Homeguardsmart aplikace -> zapněte "Notifikace".
2. Přejděte v aplikaci na hlavní stránku -> Nastavení -> Notifikace -> zapněte "Notifikace".
3. Zkontrolujte zdali je aktivní funkce "Motion Detection/Detekce pohybu" v aplikaci.
4. Vypněte a zapněte váš domácí router a zkontrolujte že je signál silný. Přidejte kameru ještě jednou.

FAQ - rychlé otázky a odpovědi

Q: Proč není název WiFi sítě vyplněný když k ní připojuji kameru?

- A: Na zařízeních Apple s verzí iOS13 a vyšší je nutné zapnout/povolit GPS lokaci při používání aplikace. Některé zařízení s Android systémem toto vyžadují také.

Q: Jak daleko má být kamera umístěna od WiFi routeru?

- A: Dle teoretických hodnot je obsah WiFi v otevřeném nezarušeném prostoru až 220. Bohužel při zarušení a v okolí elektromagnetických zařízení se tato hodnota razantně snižuje. Pokud je v daném místě kde má být kamera instalovaná signál WiFi např. na mobilním telefonu stabilní a silný tak bude i na kameře.

Q: Jaký je nejdelší čas pro natáčení videa při detekci?

- A: 1. V automatickém módu max. 3 minuty.
2. V aplikaci je možné každé video nastavit na 10s, 15s nebo 20s.

Q: Jak rychle filtrovat videa dle kategorie?

- A: Klikněte na ikonu v levém horním rohu v seznamu videí. Zde je na výběr několik kategorií, zvolte, a označte videa k přehrání, poté zvolte "Save/Uložit" pro přehrání.

FAQ

Q: Co mohu dělat pokud nebyla microSD karta detekována?

- A: 1. Karta musí mít minimální rychlost 10MB/s, doporučena je 64GB nebo 128 GB s rychlostí 30MB/s.
2. Vložte kartu do kamery když je zapnutá. Uslyšíte "SD card detected". Pokud neuslyšíte tnto tón tak kameru vypněte , znovu vložte kartu a znovu zapněte a zkontrolujte stav v aplikaci.
3. Pokud stále není detekována, prosím vyzkoušejte ji formátovat a vložit znovu.
4. Vyzkoušejte jinou kartu.

Q: Proč se baterie kamery vybíjí příliš rychle?

- A: 1. Čím déle kamera pracuje, tím rychleji se baterie vybíjí. Doporučujeme redukovat detekci pohybu a časté sledování.
2. Pokud dostáváte příliš mnoho notifikací o alarmech, prosím změňte citlivost z "High/Vysoká" na "Low/Nízká" nebo nastavte Aktivní zóny pro upřesnění detekční plochy.
3. Je možné změnit úhel zaměření kamery. Např. ať kamera přímo nesledují bazén, stromy, dopravu apod.
4. Baterie se také vybíjí častěji v chladném prostředí.

Specifikace

Item	Description
Image Sensor	1/2.9" Progressive Scan CMOS
Viewing Angle	110° Wide Angle
Battery Life	Up to 3 Months
Power Source	Rechargeable 5200 mAh Lithium Battery
Weatherproof	IP65 Rated
Color Night Vision	Up to 36ft/11 m
AI Function	Human/Vehicle/Pet/Package Detection
Video Quality	Full HD (1920 × 1080 pixels)
Frame Rate	Max 15 fps
Video Compression	H.265
Siren	90 dB+
Two-way Talk	Microphone & Speaker
Smart Alert	Yes
Battery Recharging	Micro USB Cable
Operating Temp	-10 °C - 45 °C
Operating Power	DC 5V / 1.5A, < 2.20W
Dimensions & Weight	67 × 58 × 89 mm, 210g
Storage Options	MicroSD Card Up to 128GB&Cloud Recording Storage
Warranty	24 Months



Bezpečnostní opatření

- a) Nepokládejte žádné těžké nebo ostré předměty na zařízení.
- b) Nevystavujte zařízení přímému slunečnímu a tepelnému záření a obojí nesmí být zakrýváno.
- c) Nevystavujte zařízení prostředí s vyšší nebo nižší teplotou než je teplota doporučená.
- d) Nevystavujte zařízení prašnému a vlhkému prostředí přes 85% včetně deště a kapalin (mimo HGFLCxxx).
- e) Nepoužívejte žádné korozivní čisticí prostředky k čištění zařízení.
- f) Nevystavujte zařízení silnému magnetickému nebo elektronickému rušení.
- g) Nepoužívejte jiné napájecí adaptéry než ty, které jsou součástí výbavy daného zařízení. Dodaný napájecí zdroj může být zapojen pouze do elektrického rozvodu, jehož napětí odpovídá údajům na typovém štítku zdroje.
- h) Nenechávejte napájecí adaptér na místech s nižší teplotou hoření a na částech lidského těla neboť adaptér se zahřívá a může způsobit zranění.
 - i) Nepoužívejte zařízení při konzumaci jídla nebo pití.
 - j) Ponechávejte zařízení mimo dosah dětí.
- k) Uživatel není oprávněn rozebírat zařízení ani vyměňovat žádnou jeho součást. Při otevření nebo odstranění krytů, které nejsou originálně přístupné, hrozí riziko úrazu elektrickým proudem. Při nesprávném sestavení zařízení a jeho opětovném zapojení se rovněž vystavujete riziku úrazu elektrickým proudem. V případě nutného servisního zásahu se obračejte výhradně na kvalifikované servisní techniky.
- l) V případě, že zařízení bylo po určitou dobu v prostředí s nižší teplotou než -10°C, nechejte více než jednu hodinu toto nezapnuté zařízení v místnosti o teplotě 10°C až +40°C. Teprve poté jej můžete zapnout.
- m) Záruční opravy zařízení uplatňujte u svého prodejce. V případě technických problémů a dotazů kontaktujte svého prodejce.
- n) Pro domácnosti: Uvedený symbol (přeškrtnutý koš) na výrobku nebo v průvodní dokumentaci znamená, že použité elektrické nebo elektronické výrobky nesmí být likvidovány společně s komunálním odpadem. Za účelem správné likvidace výrobku jej odevzdejte na určených sběrných místech, kde budou přijata zdarma. Správnou likvidaci tohoto produktu pomůžete zachovat cenné přírodní zdroje a napomáháte prevenci potenciálních negativních dopadů na životní prostředí a lidské zdraví, což by mohly být důsledky nesprávné likvidace odpadů. Další podrobnosti si vyžádejte od místního úřadu nebo nejbližšího sběrného místa. Při nesprávné likvidaci tohoto druhu odpadu mohou být v souladu s národními předpisy uděleny pokuty. Informace pro uživatele k likvidaci elektrických a elektronických zařízení (firemní a podnikové použití): Pro správnou likvidaci elektrických a elektronických zařízení si vyžádejte podrobné informace u Vašeho prodejce nebo dodavatele. Informace pro uživatele k likvidaci elektrických a elektronických zařízení v ostatních zemích mimo Evropskou unii: Výše uvedený symbol (přeškrtnutý koš) je platný pouze v zemích Evropské unie. Pro správnou likvidaci elektrických a elektronických zařízení si vyžádejte podrobné informace u Vašich úřadů nebo prodejce zařízení. Vše vyjadřuje symbol přeškrtnutého kontejneru na výrobku, obalu nebo tištěných materiálech.
Není určeno k používání v blízkosti vody, např. u vany, umyvadla, dřezu, výlevky, ve vlhkém sklepě nebo u bazénu (mimo HGFLCxxx).



Další opatření:

Dodržujte pravidla pro práci s elektrickými přístroji a přívodní elektrickou šňůru zapojte pouze do odpovídajících elektrických zásuvek. Uživatel není oprávněn rozebírat zařízení ani vyměňovat žádnou jeho součást. Při otevření nebo odstranění krytů, které k tomu nejsou originálně určeny, hrozí riziko úrazu elektrickým proudem. Při nesprávném sestavení zařízení a jeho opětovném zapojení se rovněž vystavujete riziku úrazu elektrickým proudem.

Prohlášení o shodě:

Tímto INTELEK.CZ s.r.o. prohlašuje, že typ rádiového zařízení HGWBC351, HGWBC-351, HGWBCxxx je v souladu se směrnicí 2014/53/EU. Úplné znění EU prohlášení o shodě je k dispozici na těchto internetových stránkách: www.iget.eu. Záruční lhůta je na produkt 24 měsíců, pokud není stanovena jinak. Toto zařízení lze používat v následujících zemích, viz. tabulka níže.

RoHS:

Tento přístroj splňuje požadavky o omezení používání některých nebezpečných látek v elektrických a elektronických zařízeních (nařízení vlády č. 481/2012 Sb., které bylo novelizováno nařízením vlády č. 391/2016 Sb.) a tím i požadavky Směrnice Evropského parlamentu a Rady (ES) 2011/65/EU o omezení používání některých nebezpečných látek v elektrických a elektronických zařízeních. Prohlášení k RoHS lze stáhnout na webu www.iget.eu.

Výhradní výrobce/dovozce produktů iGET (Homeguard) pro EU:

INTELEK.CZ s.r.o., Olivova 2096/4, Nové Město - Praha 1, 110 00, Czech Republic

WEB: <http://www.iget.eu>

SUPPORT: <http://www.iget.eu/helpdesk>

Copyright © 2022 INTELEK.CZ s.r.o. Všechna práva vyhrazena.

AT	BE	CY	CZ	DK	EE	FI	MT	NL	PL	PT	SK
SI	ES	DE	GR	HU	IE	IT	LV	LT	GB	IS	LI
NO	CH	BG	HR	RU	RO	FR	SE	LU	TR		

